

全天写真撮影キット オプトキャノピー180

# Opto Canopy 180



## 取扱説明書

この取扱説明書をよく読んで内容を理解してから本製品をご使用ください。  
本書は大切に保管してください。

【ご注意】本書は内容の向上・改良の為、予告無く仕様を変更する場合がございます。

# 1 はじめに

「全天写真撮影セット オプトキャノピー180」をお買い上げいただきまして誠にありがとうございます。

本製品は、魚眼変換レンズ(コンバージョンレンズ)で全天写真を撮影するにあたり、簡単に水平位置を決めて撮影することが可能な撮影補助具です。フレキシブル・ジョイントのヘッドが自在に可動するので、水平が簡単に出来ます。ご使用前に、本説明書をよくお読みいただき、本製品が十分機能するように正しいお取り扱いをお願い致します。

## 2 各部名称



- ① 180度 魚眼変換レンズ(コンバージョンレンズ)
- ② 本体 フレキシブル・ジョイント
- ③ 本体 伸縮ポール
- ④ ウェイト・バランスー (マグネット・ウエイト付)
- ⑤ 水平器付きレンズキャップ

【ご注意】 本キットにカメラは含まれません



## 3 同梱内容のご確認



- 180度 魚眼変換レンズ  
(コンバージョンレンズ)
- 水平器付きレンズキャップ



- 本体
- フレキシブル・ジョイント  
90×125mm
- 伸縮ポール  
760~1,930mm (伸縮可能)



- ウェイト・バランスー  
(マグネット・ウエイト付)

## 4 取付け及び操作方法

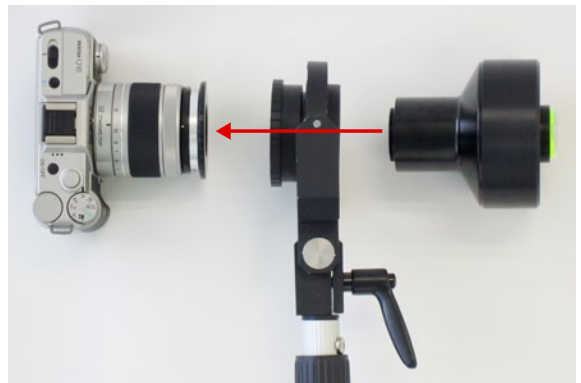
①

本体にレンズとカメラを装着します。

【ご注意】カメラによっては、アダプター(別売)が必要な場合があります。(お問い合わせください)



アダプター(使用カメラPENTAX Q10の場合)



装着後

②

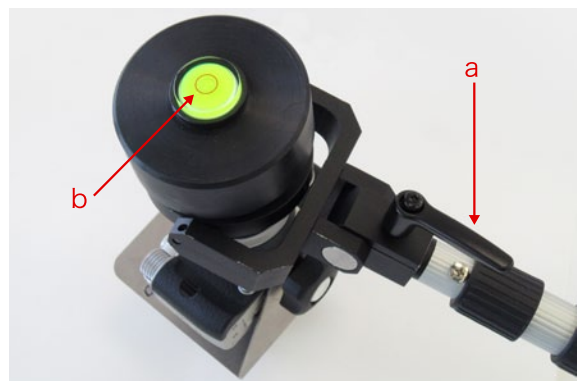
カメラの三脚ネジ穴にウエイト・バランスのネジ部を装着します。



【ご注意】ネジをしっかり締めてウエイト・バランスの板が動かないようにしてください。

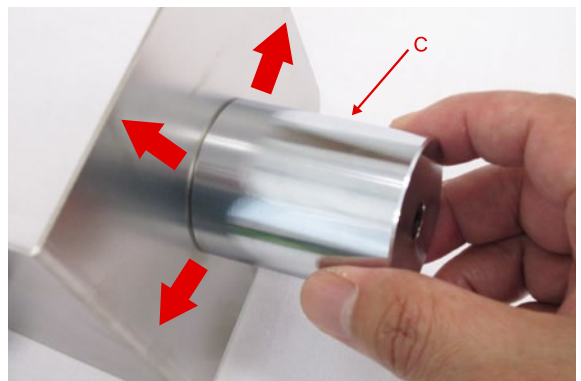
③

フレキシブル・ジョイントのレバー (a) をしっかり締めて、伸縮ポールを固定します。



④

水平器付きレンズキャップを装着し、気泡が水平器の赤丸の中に入るように (b)、ウエイト・バランスのマグネット・ウエイトの位置をずらしながら (c) 調整します。

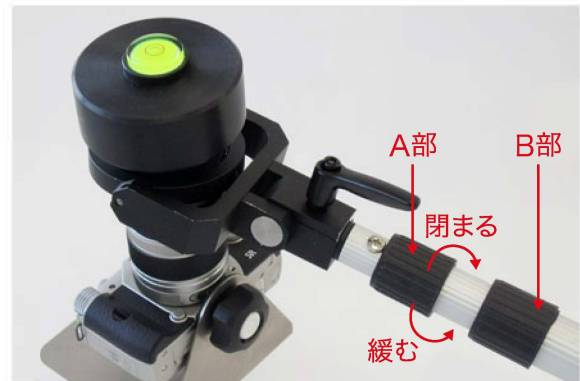


## 4 取付け及び操作方法

⑤ 伸縮ポールは、A部またはB部の黒いジョイント部を左に回すと緩みます。伸縮ポールを適当な長さに合わせます。再びジョイント部を反対方向（右）に回して固定します。

⑥ カメラのセルフタイマーを設定して、伸縮ポールを持ち、フレキシブル・ジョイントのヘッド部の水平が出るのを待つことで撮影が可能となります。リモコンの仕様が可能なカメラの場合、リモコン操作による撮影が便利です。

【ご注意】本体のフレキシブル・ジョイントのレバー及び伸縮ポールの黒いジョイント部以外のネジ等を緩めたり外したり、分解しないでください。動作不良の原因となります。



## 5 全天写真解析フリーソフトウェアのご案内

撮影した全天写真の画像を読み込んで、森林や植物の生態を解析することが可能です。研究者の方から次のフリーソフトが提供されています。※各ソフトの使用条件をご確認の上、ご利用ください。

### ■ RGB Fisheye.exe

岐阜大学 石田 仁 (いしだ めぐみ) さん

<http://www1.gifu-u.ac.jp/~ishidam/RGBFisheye02.htm>

### ■ LIA32 for Win32

名古屋大学 山本 一清さん

<http://www.agr.nagoya-u.ac.jp/~shinkan/LIA32/index.html>

### ■ CanopOn 2

国立環境研究所 竹中 明夫さん

<http://takenaka-akio.org/etc/canopon2/index.html>

### ■ Gap Light Analyzer

Simon Fraser University (カナダ)

<http://www.ecostudies.org/gla/>

[http://www.rem.sfu.ca/forestry/downloads/gap\\_light\\_analyzer.htm](http://www.rem.sfu.ca/forestry/downloads/gap_light_analyzer.htm)

ご不明な点や修理に関するご相談はこちらへ

大成ファインケミカル株式会社 [機能商品事業部]

〒124-8535 東京都葛飾区西新小岩3-5-1 Tel 03-3691-3112 Fax 03-3691-3035 <http://www.taisei-fc.co.jp/>