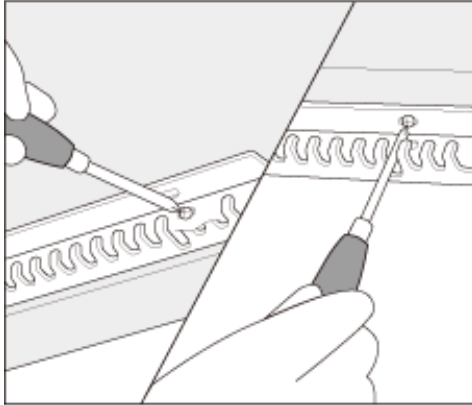


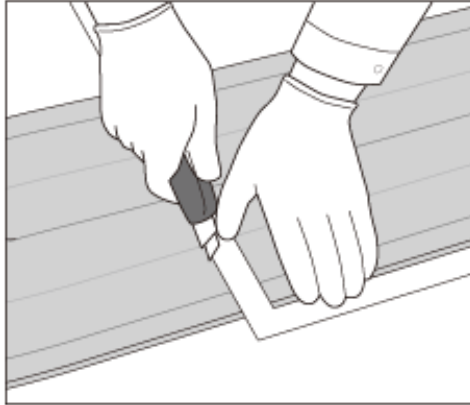
オプトロンカーテンの加工方法

ドライバーとカッター・定規で、誰でも簡単加工

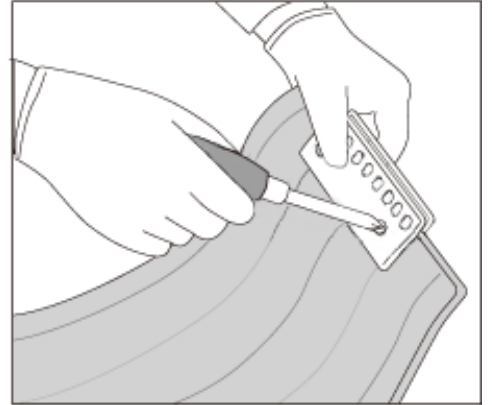
① C型チャンネル取付け



② カーテンのカット



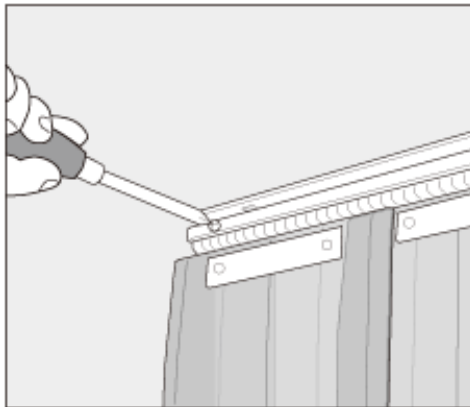
③ 吊金具の取付け*



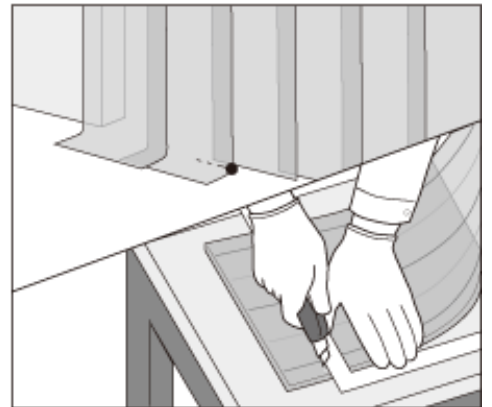
④ カーテンの吊下げ*



⑤ はずれ防止板の取付け



⑥ 仕上げカット



- 【1】 C型チャンネルを出入り口の上部（天井・壁）にビスや溶接でしっかり取付けます。
- 【2】 カーテンを使用枚数分カットします。カット寸法は少し長めにしておき、取り付け後に床に合わせカットします
- 【3】 カーテンに吊金具を取付けます。（※下図参照）
- 【4】 カーテンの吊金具をC型チャンネルのツメに引っ掛けて吊下げます。
- 【5】 カーテンはラップさせながら吊下げていき、全てのカーテンをぶら下げて出入り口を覆います。（※下図参照）
- 【6】 C型チャンネルのツメに、外れ防止板をビスで留めます。
- 【7】 ぶら下げたカーテンの下端を床に合わせカットします。

※吊金具の取り付けと、カーテンの吊下げ方向

- ・カーテンの「両端リブ」と、「皿ネジ頭（ハンガー金具側）」が、ラップ面（内側）にくるようにします。

