

自然石舗装 透水アクリストーン

透水性に優れた美しく快適な歩行空間をつくります

透水アクリストーンは、自然石をウレタン樹脂で美しくコーティングし、自然な風合いで、心和む表情豊かな景観を演出します。長く美しくお使いいただくため、耐候性、透水性(水はけの良さ)を追求し、豊富な実績を誇ります。

美しく、タフ、そして無変色

気候条件のハードな沖縄で多くの採用実績があります。無変色型ウレタン系バインダー(樹脂)を採用し、強い日差しにさらされても変色(黄変)や劣化がほとんどなく、エポキシ系樹脂に比べ、耐久性・耐候性・強度に優れています。また、樹脂で固めることで骨材の飛散を防ぎ、静音性に優れています。



雨でも快適

水たまりや水はねを防ぎます。骨材間に空隙があり、水を地面に透します。

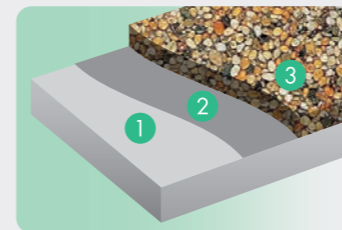
フラットでバリアフリー

タイルやインターロッキングではできない、平滑でなめらかな仕上がります。



天然石は、全10色充実のカラーバリエーション 標準(M)タイプ大面積用

適応箇所 ・公園・遊歩道・街路
・プールサイド・海岸沿い・建築外構 など



施工仕様

- ① コンクリート、またはアスファルト
- ② SAプライマー
- ③ 透水アクリストーン標準(M)タイプ(10mm厚)

荷姿

- ・自然石骨材4~6mm(25kg/袋)
- ・透水SAHバインダー(15kg/缶)
- ・透水SAプライマー(15kg/缶)

オプション

- SA硬化促進剤(150g/缶)
- 強化繊維(105g/袋)



骨材:10色

P 駐車場奨励

【標準(M)タイプ 粒径サイズ4~6mm】



※色見本と製品色は多少異なる場合があります

施工手順

※施工前に、添付取扱説明書及び各タイプ施工手順書をお読みになってからご使用ください

- ### 1 施工準備

施工箇所の清掃・乾燥(濡れている場合)、養生作業
- ### 2 プライマー塗布

施工箇所に透水SAプライマーを塗布する。塗布量(約0.2kg/m²)ローラー塗り。
- ### 3 材料の混合

骨材100に対し透水SAHバインダーを5(重量比)加え、モルタルミキサー等でよく混合する。
- ### 4 施工

③で出来た合材を施工箇所に落とし割付けに沿ってレーキ等で敷き均し、金ゴテでムラにならないよう、均一に押さえる。

厚さ10mmの標準使用量
・骨材 18 kg/m²
・透水SAHバインダー 0.9 kg/m²
- ### 5 滑り止め仕上げ

金ゴテ仕上げ完了後、直ちに(硬化前)施工表面に6号珪砂を散布する。なるべく撒き斑にならないよう注意すること。(散布量目安:30g~50g/m²)

※面積によっては手またはふるいで散布。
- ### 6 硬化養生

樹脂の硬化が完了するまでは、舗装面の通行止めを行う。養生期間:1日(車両等が通行する場合は3日以上)の養生時間が必要)

[施工に必要な物] ・ローラー ・モルタルミキサー ・スコップ ・金ゴテ ・リシガン ・布切れ ・ゴム手袋

手軽で経済的な小規模工事用セット 標準(M)タイプ1㎡セット

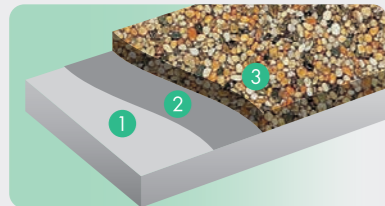


セット内容

- ・自然石骨材4~6mm (17kg/袋)
- ・SAHバインダー (860g/パック)
- ・Sプライマー (200g/パック)
- ・滑り止め骨材 (1㎡分)

施工仕様

- 1 コンクリート、またはアスファルト舗装
- 2 Sプライマー
- 3 透水アクリストーン標準(M)タイプ 1㎡セット (10mm厚)



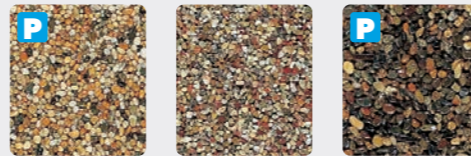
適応箇所

- ・玄関周り・住宅外構
- ・アプローチ・園路/歩道
- ・墓石周り など

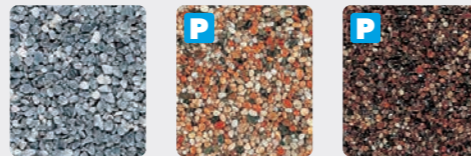
骨材:6色

P 駐車場奨励

【標準(M)タイプ 粒径サイズ4~6mm】



B-35 フリージア B-36 サナゲ C-22 金華



G-03 白銀 P-53 赤フリージア R-45 チェリーサンド

※色見本と製品色は多少異なる場合があります

小面積向け工事用セット 小粒(S)タイプ2㎡セット



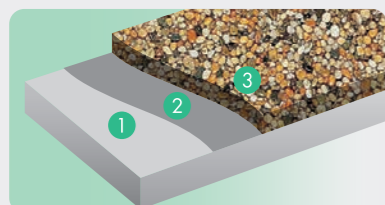
セット内容

- ・自然石骨材2~4mm (16kg/袋)
- ・SAHバインダー (860g/パック)
- ・Sプライマー (200g/2パック)
- ・滑り止め骨材 (2㎡分)

施工仕様

- 1 コンクリート、またはアスファルト舗装
- 2 Sプライマー
- 3 透水アクリストーン小粒(S)タイプ (下地がコンクリートの場合4~5mm厚、アスファルトの場合10mm厚)

※10mm厚仕上げの場合は、施工面積は約1㎡となります



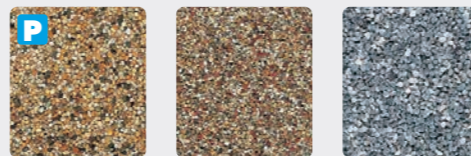
適応箇所

- ・玄関周り・住宅外構
- ・アプローチ・園路/歩道
- ・墓石周り など

骨材:3色

P 駐車場

【小粒(S)タイプ 粒径サイズ2~4mm】

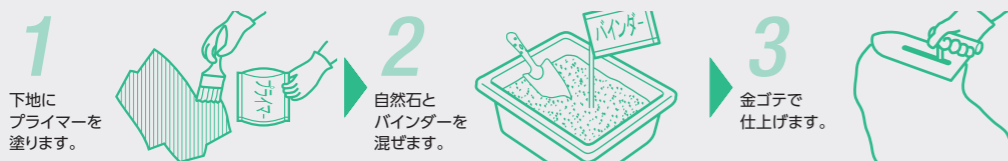


B-35 フリージア B-36 サナゲ G-03 白銀

※色見本と製品色は多少異なる場合があります

【施工手順】滑り止め骨材を散布することにより、ノンスリップ仕上げにすることが可能です。

※施工前に、添付取扱説明書及び各タイプ施工手順書をお読みになってからご使用ください



【施工に必要な物】・ハケ・練り舟・スコップ・金ゴテ・ペイントうすめ液・布切れ・ゴム手袋

施工手順など詳しくはホームページをご覧ください

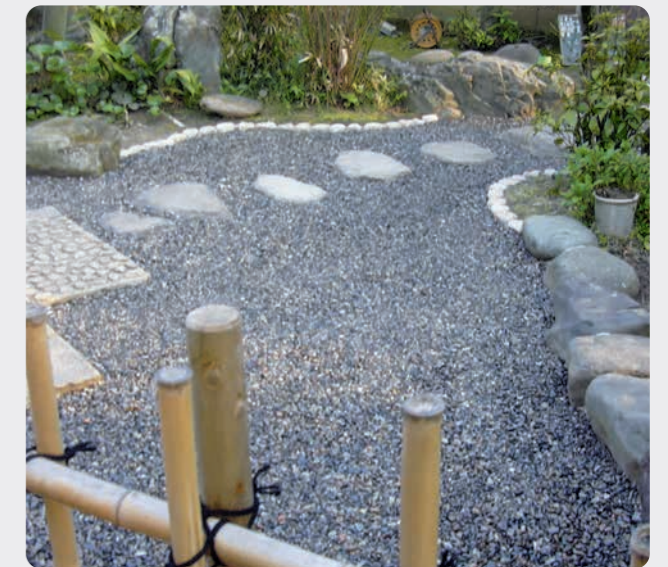


※機種により読み取れない場合がございます

単粒碎石固化工法 透水シャワーロック

単粒碎石の上から特殊樹脂を散布し固める低コスト工法

碎石層にダイレクトに施工可能で碎石の飛散防止にも役立つ、低コスト工法です。透水シャワーロックは、透水アクリストーンの下地としても使用できます。



適応箇所

- ・公園・遊歩道・街路
- ・キャンプ場 など

骨材



※透水シャワーロックの骨材は、現地を用意した石の使用が可能です

施工仕様 ① 碎石 ② シャワーロック (30mm・40mm・50mm厚)

荷姿



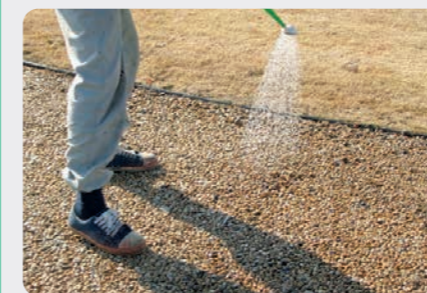
- ・透水SAHバインダー (15kg/缶)
- ・透水洗浄液N (15kg/缶)

オプション

- SA硬化促進剤 (150g/缶)



【標準施工手順】



1 透水SAHバインダーを透水洗浄液Nで希釈

希釈比率は透水SAHバインダー100に対して、透水洗浄液Nを50~100の割合で混合してください。

2 希釈した混合液をジョウロで散布

散布量の目安としては、透水SAHバインダーの量が㎡あたり2kgです。(希釈材の量は除いた量です)

施工手順など詳しくはホームページをご覧ください



※機種により読み取れない場合がございます