

自然土風カラー舗装 アキュライト

塗布するだけで自然土の風合いの吹付け式カラー舗装材

自然土風カラー舗装「アキュライト」は、アスファルト舗装面に自然色特殊カラー塗布材を吹付けることで、土のような風合いに仕上げ、周辺環境との調和や景観性向上に優れたカラー舗装材です。

施工例



- 適応箇所**
- ・歩道・遊歩道・スポーツ施設
 - ・公園多目的広場
 - ・ジョギングコース
 - ・テーマパーク・レジャー施設 など

新設や既設舗装の種別を選ぶことなく施工が可能で、日常のメンテナンスが不要です

特長

- ✓ 舗装表面に塗布するだけで土系舗装の風合いをかもし出します
- ✓ 雨天時でも十分な滑り抵抗性があります
- ✓ 土系舗装のように日常メンテナンスが不要です
- ✓ 新設、既設および舗装種別(密粒、開粒)を選ぶことなく施工可能です
- ✓ 舗装表面との接着性が良く、耐摩耗性や耐候性に優れています
- ✓ 環境に優しい水性タイプです
- ✓ 歩行者への負荷軽減効果があります

荷姿

6号珪砂

- ・アキュライト専用バインダー (18kg/缶)
- ・アキュライト専用骨材 (15kg/袋)
- ・EPプライマー (15kg/セット) (必要に応じて)
- ・珪砂6号 (25kg/袋)

【施工方法】



詳しくは動画をご覧ください
※機種により読み取れない場合がございます



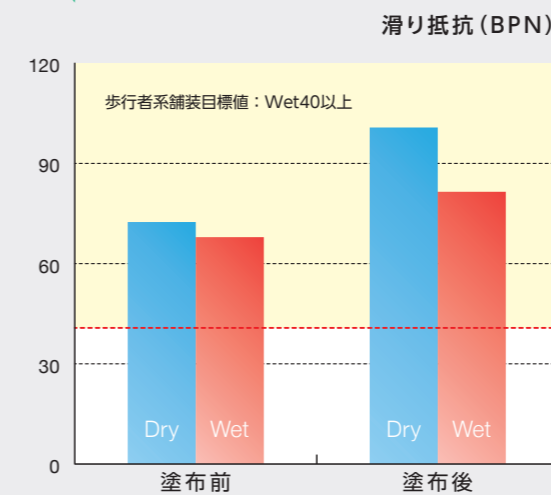
アキュライトの仕上がり



アキュライトの性能

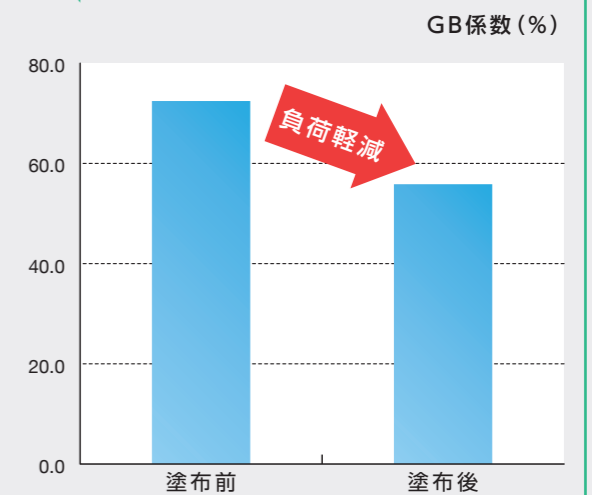
滑り抵抗

※密粒度アスコンの場合



衝撃吸収性

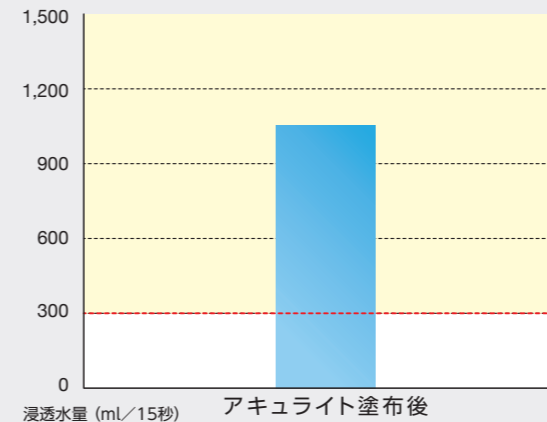
※GB係数: ゴルフボールを高さ1mから自由落下させた時の反発高さ(ボールの衝撃に対し、返ってくる衝撃をボールが弾んだ高さで評価)



透水性

※新設開粒度アスコンの場合

舗装設計施工指数: 歩道および自動車道に求められる透水性の性能指標
15秒で300ml以上をクリアしております



接着性

※コンクリート舗装面の接着強度は専用プライマーを塗布した場合の値

