

水系硬質塗り床材 エコクリーンフロアーUW

オールラウンドに使用できる塗り床材のスタンダード商品

低臭気で耐久性の高い床材、水系硬質ウレタン系塗り床材「エコクリーンフロアーUW」は、特長である優れた耐熱性と施工中に臭気がほとんど発生しないことに加え、強度・耐薬品性も高く、とてもバランスのとれた床材です。ハードな作業環境における様々なダメージから、床を守ります。



注意事項

【施工に関するお願い】

- 製品の使用・取扱・保管については、安全データシート(SDS)をお読みください
- 施工の際は、別冊「エコクリーンフロアーUW 施工マニュアル」をよくご確認の上、施工してください
- 改良のため、予告なく仕様及び性能を変更する場合がありますので、予めご了承ください
- 容器の廃棄は、中身を使い切ってから、法令に従い行ってください

【応急処置について】

- 製品が目に入った場合、蒸気を吸って気分が悪くなった場合、皮膚に付着した場合、誤って飲み込んでしまった場合は安全データシート(SDS)に記載されている応急処置を行ない、速やかに医師の診断を受けてください

【維持清掃について】

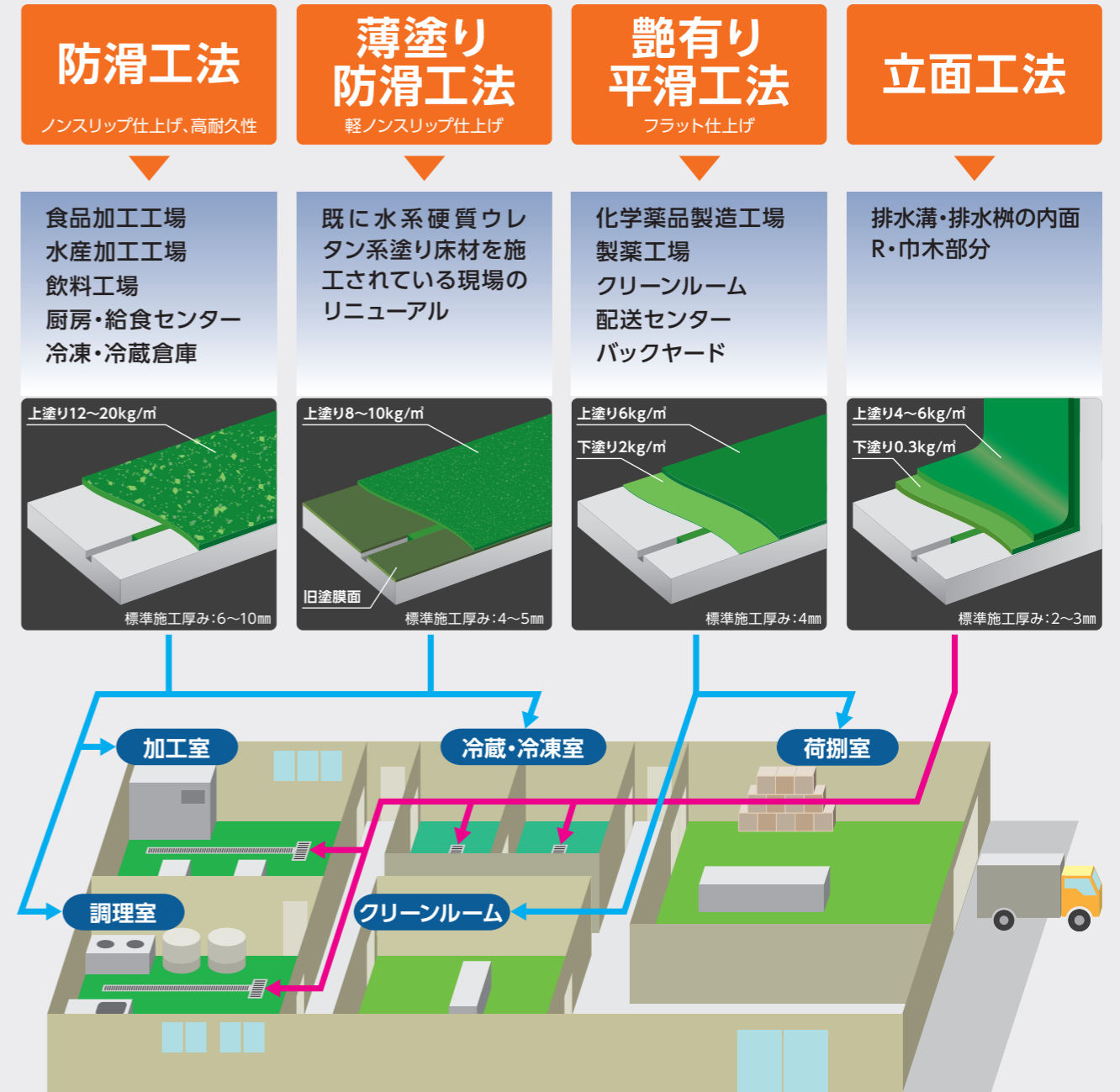
- エコクリーンフロアーUWの維持清掃は、中性洗剤をご使用ください
- 中性洗剤以外の洗剤や薬品を使用された場合は、洗剤等が残留しないように、使用後速やかに洗い流してください

【仕上がりについて】

- エコクリーンフロアーUWは、過酷な使用環境から床を守るための耐久性に特化した塗り床材で、施工時の環境によっては、他の床材と比べ意匠性・美観性が劣るよう感じられる事がありますが、正しい手順で施工されたエコクリーンフロアーUWは、外観の状態に関わらず、正常な特性を有します
予めご了承ください

使用環境に応じた4つの工法

使用環境に応じた4つの工法が選べ、様々なダメージから床を守り快適で安全な作業環境を提供します。



食品工場施工例(防滑グリーン)



病院厨房施工例(防滑グレー)



食品工場施工例(防滑レッド)

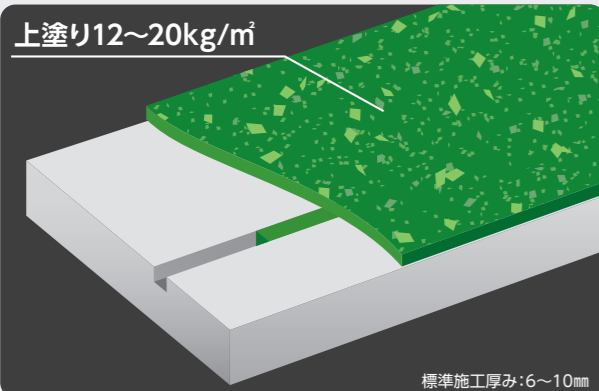
防滑工法 ノンスリップ仕上げ、高耐久性

食品工場の加熱調理室に最適!

高い耐熱性と耐衝撃性を有しており、繰り返しの高温洗浄や強い薬品が扱われる現場、フォークリフト等が頻繁に往来する現場に最適です。

耐熱目安温度:100~120℃ (厚みによって異なります)

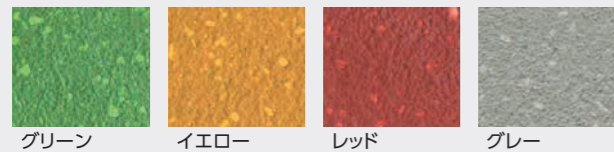
上塗り12~20kg/m²



標準施工厚み:6~10mm

カラーバリエーション

※色見本と製品色は多少異なる場合があります



グリーン イエロー レッド グレー



荷姿

- ・UW主剤カラー2kg/袋
- ・UW硬化剤2kg/袋
- ・UW防滑タイプ専用骨材20kg/袋

オプション

- ・UW硬化促進剤1kg/瓶
- ・UW硬化遅延剤3kg/缶
- (状況に応じて、必要量を添加して下さい)

【防滑工法 標準施工手順例】(施工面積50m²の場合)

1. 養生 18:00

周辺の設備に粉塵が掛からないよう、ビニールで養生を行います。

2. 下地処理 19:00

既存塗膜の撤去および下地コンクリートの研掃処理を行い、水分や油分の除去も行ってください。

3. 目地カット 21:30

塗材の収縮防止のため、施工面に目地カットを行います。(目安:3~5m間隔)

4. 上塗り 22:00

上塗りを行います、下地コンクリートの表面温度が5℃以下の場合には施工しないでください。

5. 完成 23:00

上塗り完了後は、硬化養生を行います。

施工時間

短時間施工が可能のため、工場や店舗の稼働を止めずに改修工事ができます
※面積により施工時間は異なります

硬化養生時間の目安(20℃)

- 歩行:6~7時間
- 台車走行:10~12時間
- フォークリフト走行:24時間以上

※硬化促進剤を使用する事で、硬化養生時間を短縮する事が可能です
(短縮時間は床温度と硬化促進剤の添加量により異なります)

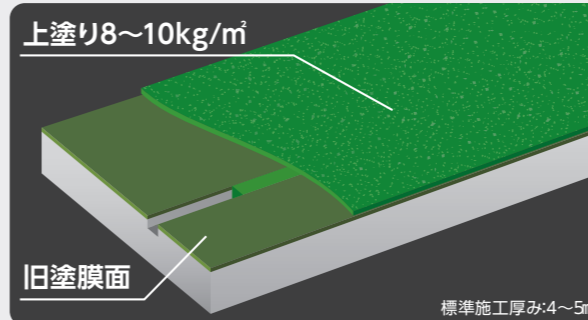
薄塗り防滑工法 軽ノンスリップ仕上げ

劣化した塗り床材のリニューアルに最適!

既に水系硬質ウレタンの塗り床材が施工しており、塗膜撤去などの下処理が難しい現場などに、簡単な下処理の上に、オーバーレイ工法としての使用もできます。

耐熱目安温度:80~100℃ (厚みによって異なります)

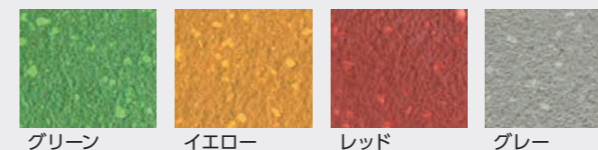
上塗り8~10kg/m²



標準施工厚み:4~5mm

カラーバリエーション

※色見本と製品色は多少異なる場合があります



グリーン イエロー レッド グレー



荷姿

- ・UW主剤 カラー2kg/袋
- ・UW硬化剤2kg/袋
- ・UW薄塗り防滑タイプ専用希釈剤240g/袋
- ・UW薄塗り防滑タイプ専用骨材20kg/袋

オプション

- ・UW硬化促進剤1kg/瓶
- (状況に応じて、必要量を添加して下さい)

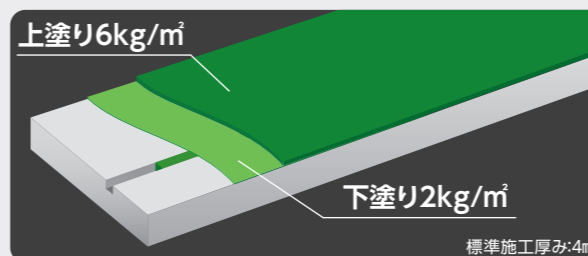
艶有り平滑工法 フラット仕上げ

製薬会社・食品工場のクリーンルームに最適!

高い耐薬品性と耐衝撃性に加え、フラットな仕上がり面であるため、清掃性に優れています。クリーンルームやドライエリアなどの床に最適です。

耐熱目安温度:80℃ (厚みによって異なります)

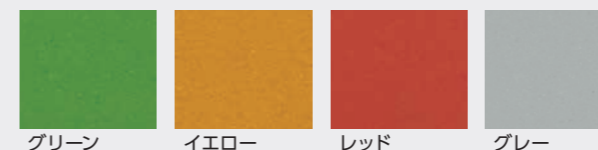
上塗り6kg/m²



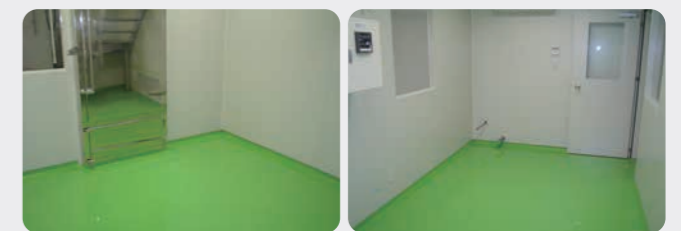
標準施工厚み:4mm

カラーバリエーション

※色見本と製品色は多少異なる場合があります



グリーン イエロー レッド グレー



荷姿

- ・UW主剤 カラー2kg×2袋
- ・UW艶有り平滑タイプ専用硬化剤2kg×2袋
- ・UW艶有り平滑タイプ専用希釈剤720g/袋
- ・UW艶有り平滑タイプ専用骨材16kg/袋

オプション

- ・UW艶有り平滑タイプ専用硬化促進剤1kg/瓶
- (状況に応じて、必要量を添加して下さい)

立面工法

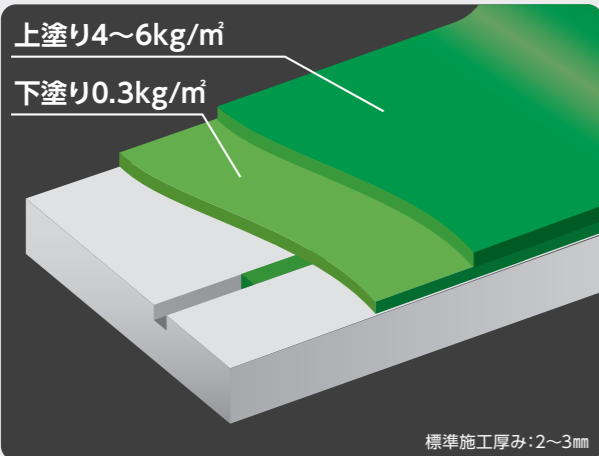
食品工場の巾木、側溝に最適!

細菌や虫の発生源にもなりやすい排水溝や集水桝の改修に最適です。

耐熱目安温度:80℃ (厚みによって異なります)

上塗り4~6kg/m²

下塗り0.3kg/m²

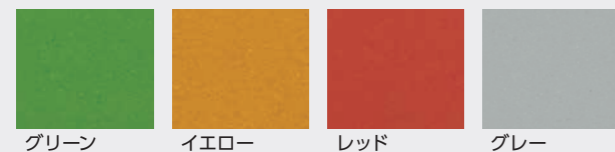


標準施工厚み:2~3mm



カラーバリエーション

※色見本と製品色は多少異なる場合があります



荷姿

- ・UW主剤 カラー2kg/袋
- ・UW硬化剤2kg/袋
- ・UW立面タイプ専用骨材20kg/袋

オプション

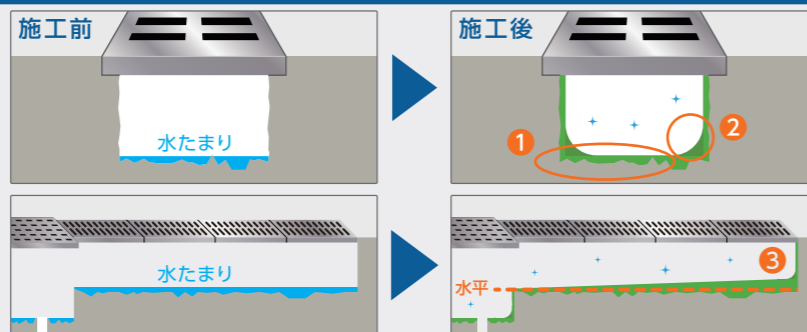
- ・UW硬化促進剤1kg/瓶 (状況に応じて、必要量を添加して下さい)
- ※下塗りは、主剤:硬化剤:白セメントを1:1:1に混合した塗材を塗布して下さい

[排水溝改修とは]

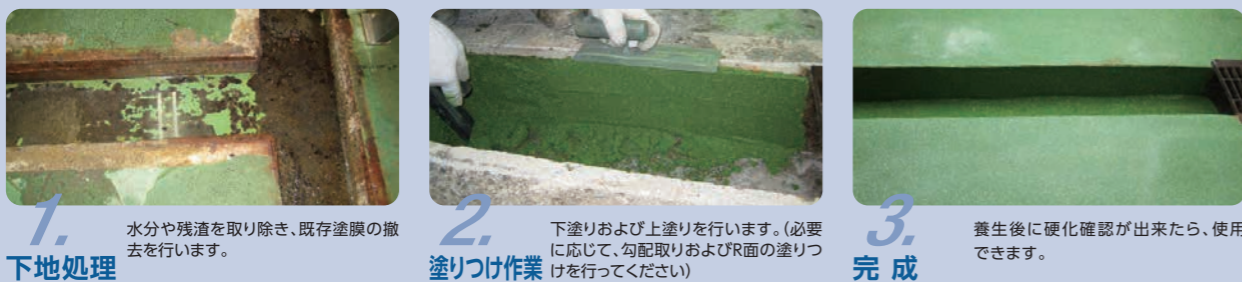
特長

- ①凹凸を修復、水たまりをなくします
- ②隅にR面を施工することで、清掃しやすくなります
- ③勾配をつけて、自然排水しやすくします

※排水溝の構造により、R面の設置および水勾配取りの施工ができないことがあります



排水溝改修の施工手順



1. 下地処理
水分や残渣を取り除き、既存塗膜の除去を行います。

2. 塗りつけ作業
下塗りおよび上塗りを行います。(必要に応じて、勾配取りおよびR面の塗りつけを行ってください)

3. 完成
養生後に硬化確認が出来たら、使用できます。

各種試験データ

[臭気試験データ]

床材		臭気強度測定値	
		混合前	混合30分後
エコクリーンフロアー-UW	主剤	2225	2582
	硬化剤	1556	
	骨剤	1826	
一般エポキシ系床材	主剤	3888	4590
	硬化剤	4211	
一般MMA系床材		5174	5384
水道水		1607	

※各床材を140ml容器に50g投入・密閉、臭気測定器を使用

[抗菌試験データ]

床材	抗菌活性値	
	黄色ブドウ球菌	大腸菌
エコクリーンフロアー-UW	4.3以上	6.1以上
一般エポキシ系床材	-2.6	-1.1
一般MMA系床材	0.0	-0.4

※抗菌活性値(log)=(無加工試験区の菌数)÷(抗菌加工試験区の菌数)
※黄色ブドウ球菌・大腸菌の両方で、その抗菌活性値が2.0以上のときに抗菌性ありと判断されます

[物性試験データ]

	結果		試験内容
	防滑工法	艶あり平滑工法	
曲げ強度 N/m ² (kgf/cm ²)	10.1 (102.7)	11.5 (117.4)	JIS R-5201
圧縮強度 N/m ² (kgf/cm ²)	37.1 (377.9)	37.1 (377.9)	JIS R-5201
摩耗減量 (mg)	106	123	1kg荷重1000回転 CS-17 (コーティング塗料)
	1895	896	1kg荷重1000回転 H-22 (セメント床用)
コンクリート接着強度 N/m ² (kgf/cm ²)	乾燥面 2.5 (25.5)	1.9 (19.5)	建研式
	湿潤面 2.3 (23.7)	1.9 (19.0)	
滑り抵抗値	乾燥面 96	106	ASTM E 303-66T (ポータブル・スキッド・レジスタンス・テスター)
	湿潤面 74	33	
耐衝撃性	50回以上繰り返しでも異常なし		1kg鋼球を1mの高さから落下
耐熱性	わずかに変色するが、ひび割れ・下地モルタルからの剥離等なし		120℃で30日間放置
耐熱水性	表面がやや白くなるが、ひび割れ・下地モルタルからの剥離等なし		95℃の熱水に30日間浸漬
温冷繰り返し	30サイクル異常なし		1サイクル=95℃の熱水に30分浸漬 5℃の冷水に30分浸漬

[耐薬品試験データ/スポット試験 (JIS A-5705)]

◎異常なし ○やや変化あり △変化あり ×不良

無機酸	塩酸10%	○	油脂類	マーガリン	◎
	硫酸10%	○		ガンソリン	◎
	硝酸10%	△		ひまし油	◎
有機酸	酢酸10%	△	食品類	砂糖水 飽和	◎
	乳酸10%	○		食塩水 10%	◎
	クエン酸10%	○		醤油	◎
アルカリ塩類	水酸化ナトリウム10%	○		オレンジ果汁	◎
	アンモニア10%	◎		レモン果汁	○
	次亜塩素酸ナトリウム5%	◎		ビール	◎
有機薬品	エタノール	◎		コーラ	◎
	アセトン	×(亀裂)		白菜漬け汁	◎
	ホルマリン10%	◎		キムチの素	○

※数値は測定側であり規定値ではありません

ホームページをご覧ください
※機種により読み取れない場合がございます

