

ひび割れ補修材 瞬間 ひび埋め職人

こりゃ
カンタンだ!

ひび割れが気になったらすぐに補修!

往來が頻繁な場所でも短時間で補修可能。工場のラインや作業している脇でも安心してご使用できるコンパクトな使い切りサイズのひび割れ補修材です。

誰でも簡単に施工が可能!

即硬化
30分以内!
(25℃時)

床の
ひび割れ
補修に



床目地の
充填補修に



塗り床材の
ハガレ補修に



適応箇所



往來の激しい場所に



床目地の充填補修に



塗り床材のハガレ補修に



昆虫などの侵入穴ふさぎに



使い切りコンパクト設計

荷姿

10本入り

250ccカートリッジ10本
(アルミパックに2本入り×5袋)
スタティックミキサー12本
(10本+予備2本)

2本入り

250ccカートリッジ2本
(アルミパックに2本入り×1袋)
スタティックミキサー3本
(2本+予備1本)



※ダンボール箱で梱包しています

Color

2色からお選びください



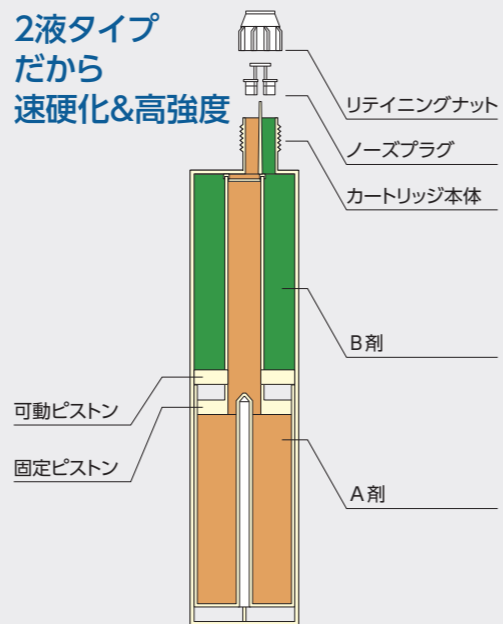
※色見本と製品色は多少異なる場合があります

主成分 A剤 (ポリイソシアネート樹脂)

B剤 (ポリオール樹脂)

カートリッジの特長 (容量250cc)

2液タイプ
だから
速硬化&高強度



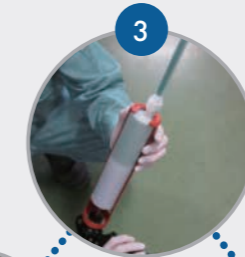
「瞬間 ひび埋め職人」は “簡単”コンクリート床のひび割れ補修材

誰でも簡単施工!

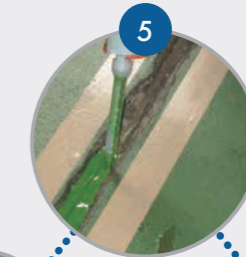
1 施工部分の清掃および乾燥をします。施工箇所が濡れていると硬化不良の原因となります。また必要に応じてマスキングを行ってください。



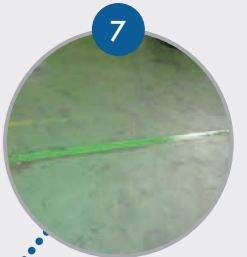
3 セットが完了したら、ガンを上向きにし、スタティックミキサーに材料が満たされるまで押し出し、エア抜きをします。



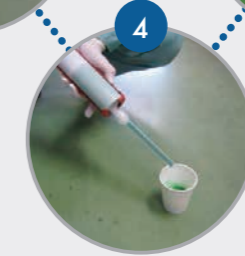
5 施工部分に材料を充填します。途中2分以上材料を押し出さない場合は、新しいスタティックミキサーと交換して下さい。



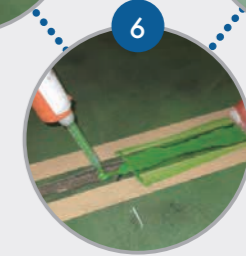
7 【完了】
施工後20~55分で開放可能です。



使用前にカートリッジをよく振ってから専用スタティックミキサーを取り付け、市販のコーキングガンにセットします。



エアが抜けたら、最初の10cc程度を紙コップなどに捨ててください。最初に出てくる材料は混合できていないため硬化不良を起こす恐れがあります。



充填後、可処分時間以内に余分な材料をヘラ等で除去し、続けてマスキングテープを除去します。長時間経過すると、余分な材料やマスキングテープの除去が出来なくなります。

製品の使用量目安 カートリッジ1本(250cc)あたり ひびの大きさ幅5mm、深さ10mmの場合 ▶約5m施工が可能

重量目安 「ひび埋め職人」セット時の重量 ガン600g+カートリッジ400g=1000g

※「ひび埋め職人」はシングルカートリッジです ※ダブルカートリッジの重量目安は、1000~2000g+カートリッジ550~750g=1550~2750g

超速硬化なので時間の取れない
場所に最適!



超速硬化で
短時間で
補修可能!

環境気温	硬化時間	可処分時間
30℃	20分	2分
20℃	35分	3分
10℃	55分	4分

※可処分時間...流動性持続時間

※時間は目安です、充填厚みや他の要因により左右されることがあります

低臭気仕様で臭いが殆どありません
だから食品工場などにも最適!

- 往來が頻繁な場所でも、30分以内で通行可能
人・台車・フォークリフトなどの往來が激しい現場でも安心です ※25℃時での硬化時間
 - 工場のラインを止めずに、作業している脇で施工ができます
施工中も臭いが殆どありません
 - ひび割れからの、昆虫の侵入防止に
充填直後は流動性があるため、隙間全体に広がります
 - コンパクトな使い切りサイズで、無駄が出ません
シングルカートリッジは1本で250ccのコンパクト設計
大量に余る心配がなく、コスト削減にもつながります
- その他、床目地の充填補修、塗り床材のハガレ補修等に最適



【使用上の注意】

- 取扱説明書をご確認の上、正しく安全にご使用ください ●作業中及び保管には火気を避けてください
- 材料が皮膚に付着しないように手袋などの保護具をつけて作業をしてください
- その他ご不明な点は、担当者までおたずねください
- 製品改良のため、予告なく性能・仕様・カラーパリエーションを変更する場合があります

ホームページをご覧ください

※機種により読み取れない場合がございます

