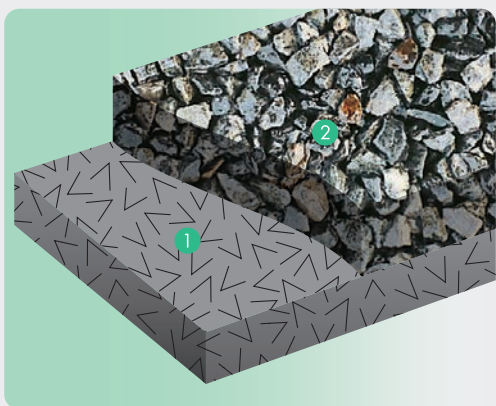
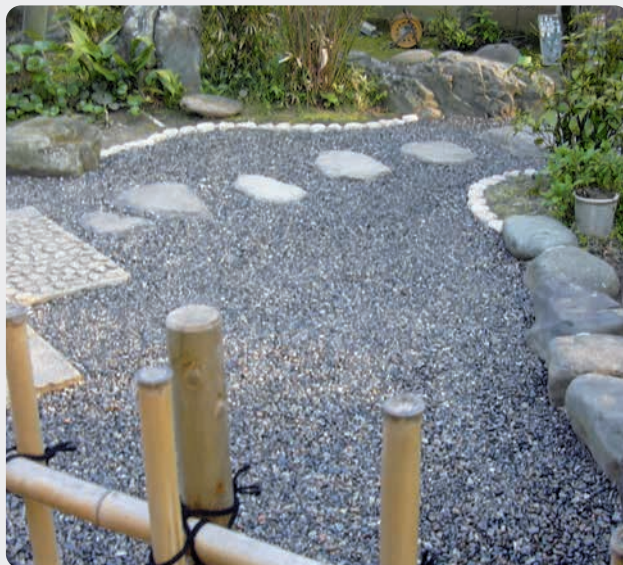


単粒砕石固化工法 透水シャワーロック

単粒砕石の上から特殊樹脂を散布し固める低コスト工法

砕石層にダイレクトに施工可能で砕石の飛散防止にも役立つ、低コスト工法です。透水シャワーロックは、透水アクリストーンの下地としても使用できます。



施工仕様

- ① 砕石
- ② シャワーロック (30mm・40mm・50mm厚)

適応箇所

- ・公園 ・遊歩道 ・街路
- ・キャンプ場 など

骨材



※透水シャワーロックの骨材は、現地で用意した石の使用が可能です

荷姿

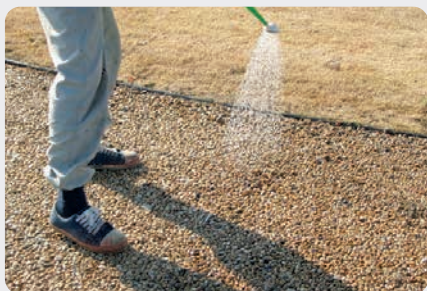


- ・透水SAHバインダー (15kg/缶)
- ・透水洗浄液N (15kg/缶)

オプション
SA硬化促進剤 (150g/缶)



〔標準施工手順〕



1 透水SAHバインダーを透水洗浄液Nで希釈

希釈比率は透水SAHバインダー100に対して、透水洗浄液Nを50～100の割合で混合してください。

2 希釈した混合液をジョウロで散布

散布量の目安としては、透水SAHバインダーの量がmあたり2kgです。
(希釈材の量は除いた量です)

施工手順など詳しくはホームページをご覧ください



※機種により読み取れない場合がございます